



# SmartFork® PremiumCam

## Immer die passende Perspektive

### Ihr Nutzen



Automatisches Umschalten von **SideCam** auf **FrontCam**



Einfahr Schäden reduzieren



Präzises Anvisieren



Personenerkennung, optional



Neigungsanzeige, optional

### Kombination von **FrontCam**, **SideCam** und **EasySecure**

- Kombination der 3 Applikationen in einem Gabelzinken-Paar
- Spitzendicke nur 28 mm trotz integrierter Bauteile
- Automatisches Umschalten von **SideCam** auf **FrontCam** sobald der **EasySecure** Sensor im Gabelblatt belegt ist (und umgekehrt)

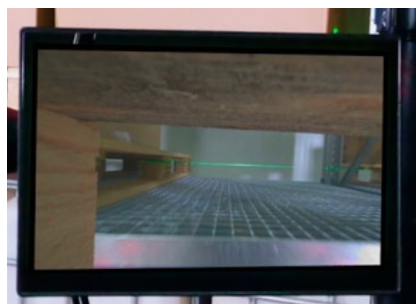
MADE IN GERMANY



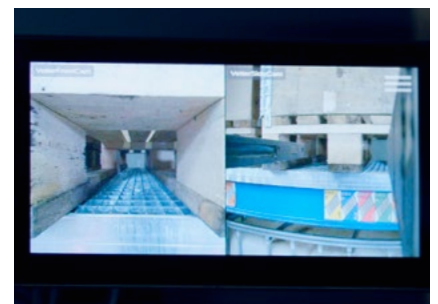
### Aus der Praxis



Monitoransicht **SideCam**



Monitoransicht **FrontCam**



Alternativ: Monitoransicht **Splitscreen**



# SmartFork<sup>®</sup> PremiumCam

## Technische Informationen

### Energieversorgung und Datenübertragung



**Signalausgabe:**  
SmartFork<sup>®</sup> Monitor 7“ oder 10“\*

- Bewährter Videostandard
- Bis zu 4 Kamerabilder gleichzeitig
- Montage mit RAM-Halter möglich
- \* Mit Personenerkennung immer 10“ Monitor



**Signalübertragung:**  
WiFi

- Störungsunempfindlich durch 2,4 GHz Digitalfunk
- Bis zu 10 Systeme können parallel betrieben werden
- Energiesparmodus: Automatische Deaktivierung bei Stillstand



**Daten- und Energieübertragung:**  
Mastkabel, Spiralkabel

- Permanente Energieversorgung, Anbindung an das Bordnetz

### Lieferumfang

1 SmartFork<sup>®</sup> Gabelzinke inkl. **FrontCam, SideCam**

1 SmartFork<sup>®</sup> Gabelzinke inkl. **EasySecure Sensor**

Montagematerial und Werkzeug sind nicht im Lieferumfang enthalten.

### Noch mehr Sicherheit bei Kombination mit

- ✓ SmartFork<sup>®</sup> Laser
- ✓ SmartFork<sup>®</sup> Flash
- ✓ LUXX FC Frontendkamera
- ✓ LUXX RC Rückfahrkamera