



# SmartFork<sup>®</sup> Basic

## Gabelzinken-Assistenzsysteme

### Ihr Nutzen



Sichtfelderweiterung



Präzises Anvisieren



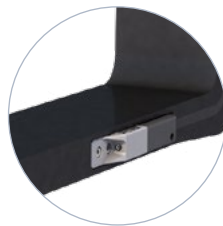
Sicheres Einfahren  
in Paletten



Einfahr Schäden  
reduzieren



Einfache Lastaufnahme  
im Regallager



#### SideCam

Seitlich im Gabelblatt  
integrierte Kamera.  
Paletten entlang der  
Gabelzinke anvisieren.



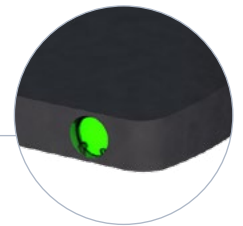
#### FrontCam

Integrierte Kamera in der  
Gabelzinkenspitze.  
Optimale Sicht vor das Ladegut.



#### Laser

Zielhilfe in der  
Gabelzinkenspitze.  
Präzises Anvisieren  
von Ladungsträgern.  
Laserschutzklasse 1M.



**FrontCam** – Sicht vor die  
aufgenommene Ladung



**SideCam** – Einfahrtaschen  
entlang der Gabelzinke anvisieren



**Laser** – Palette mittels grünem  
Laser anvisieren



# SmartFork<sup>®</sup> Basic

## Vorteils-Pakete im Überblick

### 1 Paar Gabelzinken



- 100 x 45 x 1200 mm
- Abschrägung 450 mm
- Spitzendicke 28 mm
- Aufhängung ISO 2A



### Monitorset

- 7" Monitor
- RAM-Halterung
- Stromanschlusskabel
- Spannung: 12V - 24V



### Mastkabelset *ODER* Funkset

- Mastkabel 12 m,
- Umlenkrollen
- Zugentlastung
- Verbindungskabel



- Funksender und -empfänger,
- Akku + Akkugehäuse
- Ladegerät



### SmartFork<sup>®</sup> Assistenzsysteme, integriert in den Gabelzinken

|                  | Laser  | SideCam   | FrontCam   | SideCam + Laser   | FrontCam + Laser  |
|------------------|--|---|--|---|---|
| Assistenzsysteme |  <p>Dieses Paket enthält kein Monitorset. Die Stromzufuhr erfolgt über ein Akkuset (bestehend aus Akku-aufnahme, 2x Akku und Ladegerät)</p> |  |  |  |  |

Montagematerial und Werkzeug sind nicht im Lieferumfang enthalten.

Noch mehr Sicherheit bei Kombination mit

- ✓ LUXX FC Frontendkamera
- ✓ LUXX RC Rückfahrkamera