



Rückfahrkamera **LUXX RC**

Verbesserte Sicht nach hinten und Personenerkennung

Ihr Nutzen



Personenerkennung



Verbesserte Sicht hinter das Fahrzeug



Einfacheres und sichereres Rangieren sowie Zurücksetzen des Staplers



Anfahrsschäden und Unfälle reduzieren

Kamerasystem zur nachträglichen Montage am Gabelstapler

- Kamera: Abmessungen: 98x75x52 mm, Bildwinkel: 140°, Auflösung: 1920 x 1080 px
- Monitor 7" mit bewährtem Videostandard und Splitscreen-Funktion

MADE IN GERMANY



Kamera



Monitor FORKS since 1964 VETTER est. 1889

Aus der Praxis



Situation LKW Beladung...



... Person hinter dem Stapler wird per Kamera erkannt



Rückfahrkamera **LUXX RC**

Technische Informationen

Kamerasystem



Monitor

- 7" Monitor
- Bewährter Videostandard
- Touchscreen mit Splitscreen
- Montage mit RAM-Halterung
- Spannung: 12V DC - 24V DC



Kamera LUXX RC

- Spannung: 12V DC - 24V DC
- Betriebstemp.: -20 °C bis +70 °C
- Lagertemp.: -40 °C bis +85 °C
- Schutzklasse: IP68/ IP69K (Hochdruckreinigerfest)

Noch mehr Sicherheit
in Kombination mit

- ✓ Frontendkamera LUXX FC
- ✓ Laser- / Kamerasystem LIZZARD
- ✓ SmartFork[®]

Energieversorgung und Datenübertragung (inklusive)



Kalibrierungstool zur Einstellung von:

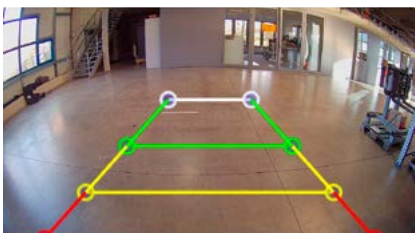
- Erfassungsbereich
- Töne
- Kamerabild spiegeln
- Sensitivität Erfassungsbereich
- Werkseinstellung
- Alarm Interval
- Kamera Parameter
- Export Kalibrierungsdatei



Daten- und Energieübertragung

- 5 m Verbindungskabel
- 1 m Triggerleitung
- Triggerleitung mit Ausgabe für 3x Schaltsignale

Auswahl an Detektionsarten für die Personenerkennung



Trapezförmig horizontal



Vertikal



Halbkreis

Hinweis: Kleinteile / Schrauben zur Befestigung am Flurförderzeug sind nicht enthalten.