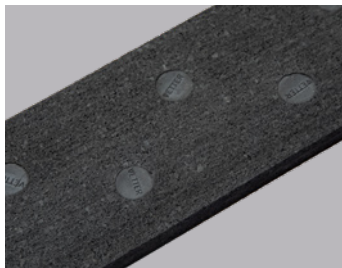


MONTAJE Y DESMONTAJE EN UN INSTANTE GEKKO LÁMINA MAGNÉTICA ANTIDESLIZANTE



- ▶ Protección ideal para su mercancía
- ▶ Se coloca y retira sin esfuerzo en segundos
- ▶ Adherencia magnética sobre las horquillas
- ▶ Seguridad en el trabajo aumentada: menos riesgo de deslizamientos de mercancía
- ▶ Reducción de desperfectos y protección de superficies delicadas
- ▶ Menos vibraciones
- ▶ Reducción de ruidos, especialmente en el transporte de piezas metálicas
- ▶ Resistencia a la abrasión y al corte para una larga vida útil
- ▶ También utilizable en transpaletas
- ▶ En situación de no uso, fácil fijación al vehículo de mantenimiento (p.ej. en el mástil de elevación)
- ▶ Indicado para su uso temporal



Imanes insertados en el lado inferior del GEKKO



Cuando no se usa, simplemente se adhiere a la carretilla



Con una lengüeta para levantarlo sencillamente



También utilizable como protección contra golpes para el chasis de la carretilla



Utilización flexible:
Simplemente adherir el sobrante a la espalda de la horquilla.



GEKKO LÁMINA MAGNÉTICA ANTIDESLIZANTE

| Nº de art. | Denominación | Medidas: ancho x longitud (mm) | Para ancho de horquilla (mm) | Para longitud de horquilla (mm) | Características técnicas |
|---------------|---|--------------------------------------|------------------------------------|--|--|
| GEKKO75x1150 | GEKKO Lámina magnética antideslizante | 75 x 1150 | 80 | Escoger la longitud del GEKKO de modo que sea al menos 50 mm más corto o 150 mm más largo que la longitud útil de la horquilla. ATENCIÓN: No recortar la lámina magnética antideslizante GEKKO, colocar el sobrante sobre la espalda de la horquilla. | <p>Aprox. 11 mm Lámina antideslizante (+/- 1,5mm)</p> <p>Dureza Shore DIN 53505: 75+/- 5 Shore A</p> <p>Temperatura de trabajo: -40°C a +80°C</p> <p>Elasticidad de rebote DIN 53512: 35%</p> <p>Fuerza de retención magnética: 1,2 N /cm²</p> <p>Indicado para su uso temporal.</p> |
| GEKKO75x1550 | | 75 x 1550 | | | |
| GEKKO75x1950 | | 75 x 1950 | | | |
| GEKKO75x2350 | | 75 x 2350 | | | |
| GEKKO95x1150 | GEKKO Lámina magnética antideslizante | 95 x 1150 | 100 | | |
| GEKKO95x1550 | | 95 x 1550 | | | |
| GEKKO95x1950 | | 95 x 1950 | | | |
| GEKKO95x2350 | | 95 x 2350 | | | |
| GEKKO115x1150 | GEKKO Lámina magnética antideslizante | 115 x 1150 | 120 125 130 | | |
| GEKKO115x1550 | | 115 x 1550 | | | |
| GEKKO115x1950 | | 115 x 1950 | | | |
| GEKKO115x2350 | | 115 x 2350 | | | |
| GEKKO135x1150 | GEKKO Lámina magnética antideslizante | 135 x 1150 | 140 150 | | |
| GEKKO135x1550 | | 135 x 1550 | | | |
| GEKKO135x1950 | | 135 x 1950 | | | |
| GEKKO135x2350 | | 135 x 2350 | | | |
| GEKKO175x1150 | GEKKO Lámina magnética antideslizante | 175 x 1150 | 180 | | |
| GEKKO175x1550 | | 175 x 1550 | | | |
| GEKKO175x1950 | | 175 x 1950 | | | |
| GEKKO175x2350 | | 175 x 2350 | | | |